

Mesdames, Messieurs les membres de l'Association,

Nous vous avons réunis en Assemblée Générale Ordinaire conformément aux dispositions de la loi et de nos statuts à l'effet de vous demander d'approuver les comptes annuels relatifs à l'exercice de 12 mois clos le 31 décembre 2022.

Les convocations prescrites vous ont été régulièrement adressées et tous les documents et pièces prévues par la réglementation en vigueur ont été tenus à votre disposition dans les délais impartis.

Nous vous prions de nous en donner acte.

## **1 – Activité de l'Association au cours de l'exercice écoulé**

---

### **1-1 Bilan**

L'exercice a une durée de 12 mois, recouvrant la période du 01/01/2022 au 31/12/2022.

Le niveau de trésorerie au terme de l'exercice 2022 est de 268 209€ contre 429 732€ en 2021.

La provision retraite pour l'année 2022 est comptabilisée en provision pour charges au passif du bilan pour 74 576 €.

Le total du bilan pour l'exercice 2022 s'élève à 572 935 euros.

Cet exercice dégage un excédent de 69 881 euros.

### **1-2 Compte de résultat**

Au titre de l'exercice clos au 31/12/2022 :

- les subventions d'exploitation sont de 1 143 653 € contre 1 196 247 € au titre de l'exercice précédent
- le total des produits d'exploitation s'élève à 1 344 764 € contre 1 303 644 € au titre de l'exercice précédent,
- les salaires, traitements et charges sociales s'élèvent à 888 519 € contre 824 239 € au titre de l'exercice précédent,
- les achats et charges externes s'élèvent à 184 081 € contre 158 793 € en 2021
- les charges d'exploitation de l'exercice s'élèvent à 1 275 331 € contre 1 300 757 € au titre de l'exercice précédent,

Après prise en compte du résultat financier, du résultat exceptionnel, de la dotation aux fonds dédiés, le résultat de l'exercice 2022 se solde par un excédent de 69 881 € contre un excédent de 4 087 € pour l'exercice précédent.

## CHIFFRES CLES

20 lieux d'accueil

22 professionnels  
au service des jeunes et des  
entreprises

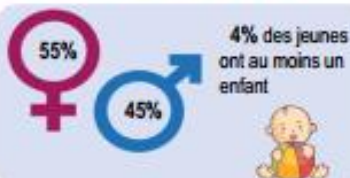
1 321 jeunes  
accompagnés

11 060  
entretiens

### PROFIL DES JEUNES DE LA MISSION LOCALE RECUS EN PREMIER ACCUEIL



En 2022,  
**412 jeunes**  
ont été reçus en  
premier accueil



#### Formation initiale

46% des jeunes  
n'ont pas de diplôme

#### Caractéristiques

31% des jeunes  
sont mineurs



4% des jeunes sont Bénéficiaires  
de l'Obligation d'Emploi des  
Travailleurs Handicapés (BOETH)

2% des jeunes proviennent  
de pays situés hors de  
l'Union Européenne



82% des jeunes sont NEET\*

\* NEET signifie Neither in Employment nor in  
education or training. Ce sont des jeunes de 15-24  
ans, qui ne sont ni en emploi, ni en études ni en

#### Age

57% des jeunes ont entre 18 et 21 ans

moins de 18 ans



de 18 à 21 ans

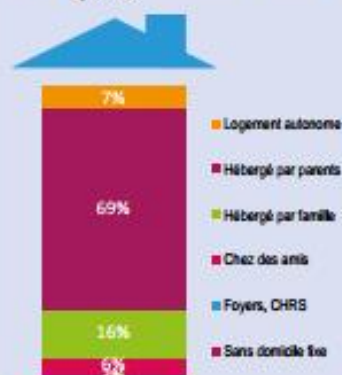


de 22 à 25 ans



#### Logement

69% des jeunes sont hébergés par leurs  
parents



#### Zone d'habitation



QPV : quartier prioritaire politique de la ville  
ZRR : Zone de revitalisation rurale

#### Mobilité

9% des jeunes déclarent ne pas  
être mobiles au delà de leur  
commune ou canton de résidence

31% n'ont aucun moyen de transport

12% se déplacent en vélo ou cyclo

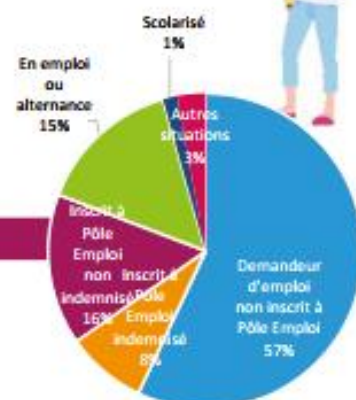
34% utilisent exclusivement les  
transports en commun

24% possèdent une voiture ou moto

25% ont le permis B

### SITUATION DES JEUNES EN PREMIER ACCUEIL

**57%** des jeunes ne sont pas inscrits  
à Pôle emploi au premier accueil



### 3 – Information sur les délais de paiement des fournisseurs

---

| Date d'échéance   | Solde restant dû | %     |
|-------------------|------------------|-------|
| Moins de 31 jours | 25 228 €         | 100 % |
| 31 à 60 jours     | 0 €              |       |
| 61 à 90 jours     | 0 €              |       |
| Total             | 25 228 €         | 100 % |

### 4 – Affectation des résultats

---

Votre Conseil vous propose d'affecter le résultat de l'exercice, comme suit, conformément à la loi et à nos statuts :

- Fonds propres : 219 048
- Excédent de l'exercice : + 69 881

#### AFFECTATION

- Fonds propres : 288 929

### 5 – Filiales et participations

---

Nous vous rappelons que notre Association n'a aucune filiale, n'assume le contrôle d'aucune autre association, et ne détient aucune participation significative dans une autre association ni société.

### 6 – Mode de présentation des comptes

---

Nous allons maintenant vous présenter plus en détail les comptes de l'exercice écoulé que nous soumettons à votre approbation. Ces documents ont été établis selon les mêmes formes et les mêmes méthodes d'évaluation que lors de l'exercice précédent.

Nous sommes à votre disposition pour vous donner toutes précisions complémentaires ou explications que vous jugerez utiles.

Votre Conseil vous invite à approuver, par vote, le texte des résolutions qu'il vous propose.

### 7 – Conventions

---

Notre association n'a conclu aucune convention visée à l'article L. 612-5 du Code de Commerce.

### 8 – Faits caractéristiques de l'exercice

---

Les travaux d'agrandissement de la Mission Locale engagés fin 2021 ont été achevés en juin 2022. Ils permettent aujourd'hui d'accueillir des groupes dans 2 salles mais également de faire face à la montée en charge des entrées CEJ. Nous avons toutefois dû faire face à de nombreux arrêts liés à la COVID entraînant des temps partiels thérapeutiques ainsi que le départ d'un conseiller généraliste non remplacé.

Fait à Lesparre Médoc, le 03 mai 2023  
Le Conseil d'Administration